

# 6 chapeaux pour penser

## → CHAPEAU BLANC

Il représente la neutralité : lorsqu'il porte le chapeau blanc, l'intervenant énonce des faits et des observations. La personne alimente le groupe en chiffres et en informations. C'est l'image de l'objectivité, de l'œil qui décrit ce qui se passe. Les questions qu'il pourrait poser :

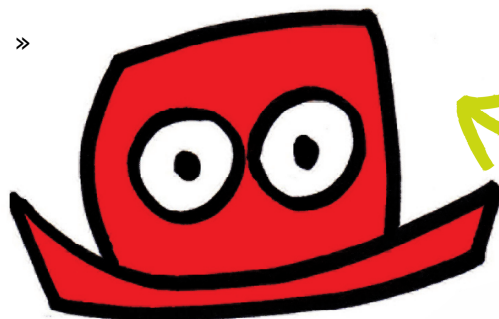
- Que se passe-t-il ?
- Que savons-nous de cette situation ?
- De quelles informations avons-nous besoin et comment les trouver ?
- Auprès de qui pouvons-nous nous renseigner ?



## → CHAPEAU ROUGE

Il représente les émotions : avec le chapeau rouge, l'intervenant rapporte ses informations teintées d'émotions de sentiments, d'intuitions, du ressenti et de pressentiments. La personne qui s'exprime n'a pas à se justifier et ne peut être jugée auprès des autres chapeaux. C'est le feu, la passion. Ses interventions pourraient commencer comme ça :

- « Dans cette situation, je me sens... »
- « En ce qui me concerne, j'ai la conviction que ... »
- « J'ai l'intuition que ... »



## → CHAPEAU NOIR

Il représente la mise en garde, l'analyse critique : lorsqu'il porte le chapeau noir, le penseur identifie les risques et souligne les dangers qui pourraient surgir. C'est l'avocat du diable ! C'est la prudence, l'anticipation, la prise de distance. Ses interventions pourraient ressembler à ceci :

- Quels sont les problèmes qui pourraient se poser ?
- Quelles sont les limites, les points d'attention à prendre en considération ?
- L'idée proposée est-elle pertinente et la plus adéquate ?
- Quelles sont les conséquences qui pourraient nous mettre en difficulté ?



## → CHAPEAU JAUNE

Il représente l'optimisme: lorsqu'il porte le chapeau jaune, l'intervenant entrevoit les aspects positifs, les avantages d'une situation. Ses interventions ont pour but de donner du crédit, d'identifier la plus-value de l'idée, du projet, de la situation actuelle... Il pourrait se poser des questions du type :

- Qu'est-ce qui est positif dans la situation actuelle ?
- Quelle est la plus-value que nous pouvons tirer de cette situation ?
- Quels bénéfices pouvons-nous en retirer ?
- Quels avantages avons-nous à suivre une autre voie ?



## → CHAPEAU VERT

Il représente la créativité : lorsqu'il porte le chapeau vert, le penseur explore de nouvelles possibilités, propose d'autres façons de percevoir les choses, recherche des solutions. Les idées proposées par le chapeau vert peuvent être farfelues, sortir des sentiers battus ou encore sembler irréaliste. Pourtant, ouvrir le champ des possibles permet de changer de point de vue et d'envisager de nouvelles voies. Du choc des idées jaillit la lumière... Pour mettre en œuvre un projet, il se demandera :

- Quel autre point de vue pourrions-nous adopter ?
- Quels chemins n'avons-nous jamais explorés ?
- Quelles alternatives se présentent à nous ?
- Quelles sont les idées mises qui pourraient sortir de la routine ?



## → CHAPEAU BLEU

Il représente l'organisation : lorsqu'il porte le chapeau bleu, l'intervenant synthétise la réflexion et envisage l'aspect concret des choses. C'est lui qui va s'occuper de l'opérationnalisation, de la logistique et de l'organisation. Son intervention a pour but de passer de la réflexion à l'action. Dans cette optique le chapeau bleu veille à l'atteinte des objectifs fixés par le groupe. Ses interrogations seront plutôt d'ordre pragmatique :

- L'objectif fixé au départ est-il atteint ?
- Quelles solutions proposées sont réalistes au vu du contexte ?
- Comment va-t-on faire un choix parmi les alternatives proposées ?
- Quelle solution sera la plus efficace ?
- Comment va-t-on mettre en place les solutions retenues ?
- De quoi a-t-on besoin pour concrétiser le projet ?

